



# ЭкоПромПанель

новые строительные конструкции

## СЭНДВИЧ-ПАНЕЛИ

## КРОВЕЛЬНЫЕ И СТЕНОВЫЕ

т./ф. +375 (17) 345 76 40 (50)

INFO@ECOPP.BY

<http://ecopp.by>





# ЭкоПромПанель

новые строительные конструкции

Компания «ЭкоПромПанель» занимает лидирующее место на рынке строительных материалов Республики Беларусь и серьезно зарекомендовала себя как надежного и ответственного партнера.

Основным видом деятельности ООО «ЭкоПромПанель» является производство кровельных и стеновых сэндвич панелей высокого качества – марки «EcoPanel»™, фасонных элементов. Широкий ассортимент продукции позволяет удовлетворить потребности самого требовательного Заказчика. Сэндвич панели «EcoPanel» изготавливаются на оборудовании австралийской фирмы «Hilleng Pty» абсолютного лидера в производстве автоматических линий по выпуску трехслойных металлических панелей с минеральным или пенополистирольным наполнителем. Производство, оснащенное по последнему слову техники, постоянно совершенствуется и модернизируется, приобретает новое оборудование, позволяющее выпускать изделия высочайшего качества, а так же обеспечить Потребителей необходимым количеством сэндвич – панелей в кратчайшие сроки.

**Мощность производственной линии** ООО «ЭкоПромПанель» – **1 миллион м.кв. сэндвич-панелей в год.**

Сэндвич-панели производства ООО «ЭкоПромПанель» широко используются при строительстве и реконструкции зданий и сооружений различного назначения:

- ✓ Промышленные комплексы и объекты охраны окружающей среды;
- ✓ Объекты сельского хозяйства;
- ✓ Таможенные терминалы, административно-бытовые здания;
- ✓ Логистические центры;
- ✓ Торговые, выставочные, комплексы и павильоны, гипер и супермаркеты;
- ✓ Промышленные холодильники и низкотемпературные склады;
- ✓ Спортивные комплексы и сооружения;
- ✓ Здания аэропортов, железнодорожных и автовокзалов.
- ✓ Топливозаправочные, автозаправочные станции, станции техобслуживания;

- ✓ Производственные, складские помещения и временные подсобные помещения; Котельные и тепловые узлы, объекты энергетики; ✓ Объекты пищевой промышленности и т.д.

## ОБЪЕКТЫ, НА КОТОРЫХ ПРИМЕНЯЛАСЬ ПРОДУКЦИЯ ООО «ЭкоПромПанель»

### Логистические центры



**Логистический центр ОАО «Минский завод безалкогольных напитков»  
Минская обл.**



**Административно-складской корпус г.п.Хатезино,  
Минский р-н.**



**Склад готовой продукции «ДАНОН», г.Смоленск**



**Фруктохранилище д.Валерьяново Минский район**

## Торговые, выставочные комплексы, гипер и супермаркеты

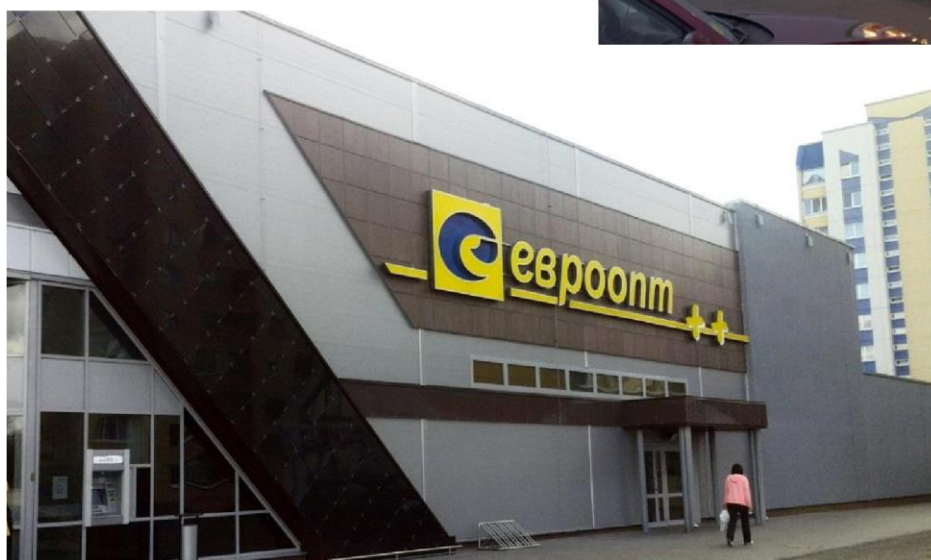


Универсам АЛМИ г.Гродно

Административно-  
торговый центр г.Минск



**Гипермаркет Белмаркет  
г.Борисов**



**Магазин  
ЕВРООПТ  
г.Брест**



**Гипермаркет ЕВРООПТ г.Бобруйск**

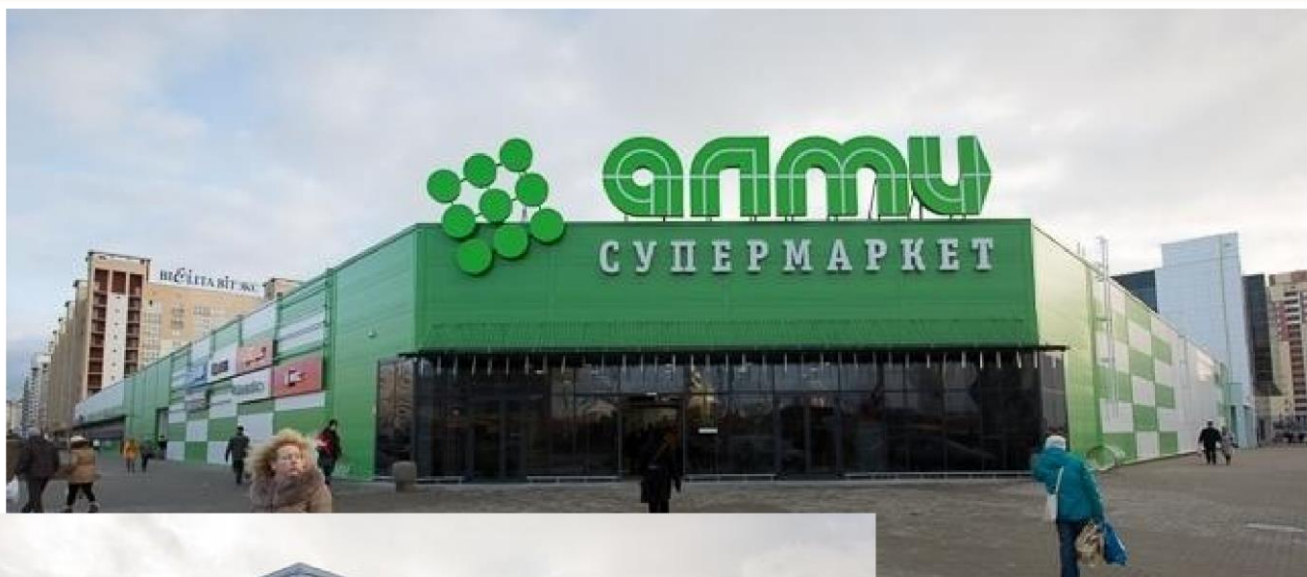


**Гипермаркет Гиппо г.Минск**



**Супермаркет  
ВИТАЛЮР  
г.Минск**





**Супермаркет  
«АЛМИ» г. Минск**



**ТЦ «Караван» г.  
Минск**







**ТЦ «МАРГО»,  
г.Могилев**

**Гипермаркет ALL  
г.Минск**



**AUDI Центр  
г.Минск**



## Спортивные комплексы и сооружения



**Спорткомплекс СМОЛ  
ГазПром, п. Красный  
Бор, Смоленская обл.,  
Россия**

## Объекты сельского хозяйства и пищевой промышленности



**Молочно-товарная ферма  
УКСП «Рыдомльский»  
Витебская обл.**



**Фабрика по производству макаронных изделий ОАО «Лидахлебпродукт» г. Лида**



**Здание АБК  
ОАО «Жабинковский  
сахарный завод»,  
г.Жабинка, Брестская обл.**



## Топливозаправочные терминалы, автозаправочные станции, станции техобслуживания

Автозаправочная станция TATNEFT  
трасса М3



## Производственные, складские помещения



Светлогорский  
целлюлозно-  
картонный комбинат,  
г.Светлогорск



**Производство  
пузырьковой пленки  
ООО «Инпакт-техно»  
Минская обл.**



**Деревообрабатывающий цех ОДО «Виталюр», д.Королев Стан, Минская обл.**

**Котельные и тепловые узлы, объекты энергетики**



**ТЭЦ-Барань  
Витебская обл.**

## Производство ООО «ЭкоПромПанель»



**Главный корпус**

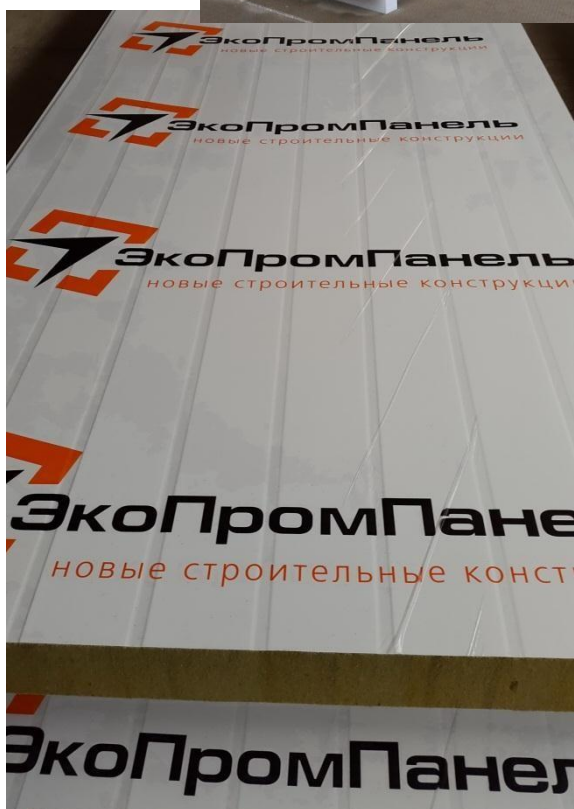
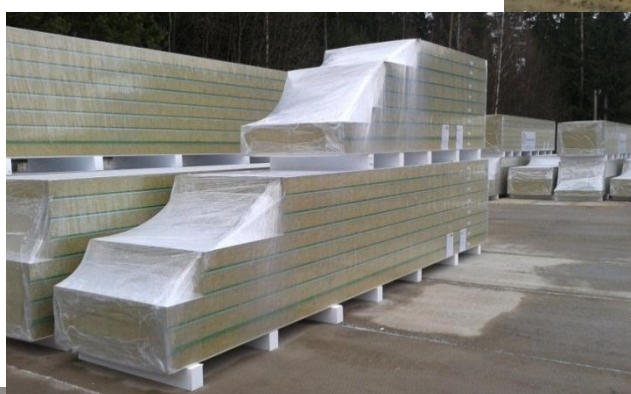
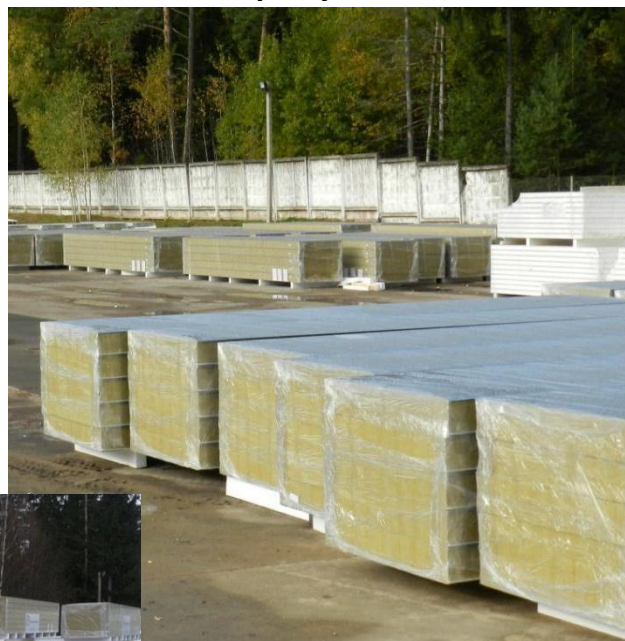
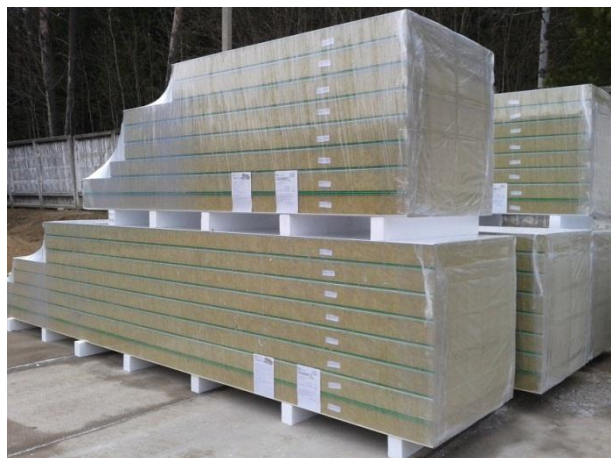


**Цех гибки металла**





## Площадка для складирования готовой продукции



*Приглашаем клиентов посетить  
производство  
компании «ЭкоПромПанель», расположенном  
по адресу: Минская обл., Логойский р-н,  
г.п.Плещеницы м-рн «Военный городок»!*



## РЕФЕРЕНТ-ЛИСТ КОМПАНИИ «ЭкоПромПанель»

На протяжении 5 лет работы компания «ЭкоПромПанель» произвела миллионы метров квадратных сэндвич-панелей для строительства и реконструкции зданий и сооружений различного назначения не только по Республике Беларусь, но и за ее пределами. Став лидером рынка, сегодня мы можем с гордостью перечислить некоторые объекты из различных областей промышленности, на которых применялись сэндвичпанели собственного производства:



### Предприятия НЕФТЕПЕРЕРАБАТЫВАЮЩЕЙ ПРОМЫШЛЕННОСТИ:

1. ОАО «Мозырский нефтеперерабатывающий завод», г.Мозырь. Операторные, блоки и другие здания и сооружения на территории завода.
2. ОАО «Нафтан», г.Новополоцк.
3. «PROCHEM» Республика Польша. ОАО «Завод горного воска».



### Предприятия ХИМИЧЕСКОЙ ПРОМЫШЛЕННОСТИ:

4. ОАО «Светлогорский целлюлозно-картонный комбинат». Инвестиционный проект. Строительство завода осуществляет китайская компания «САМС».
5. ОАО «Гродно Азот», г.Гродно. Производственно-технологический комплекс «Химволокно».



### Предприятия СЕЛЬСКОГО ХОЗЯЙСТВА и ПИЩЕВОЙ ПРОМЫШЛЕННОСТИ:

6. ОАО «Городейский сахарный комбинат». Реконструкция и расширение мощностей по производству сахара до 8 тысяч тонн переработки свеклы в сутки с перспективой расширения мощностей до 10 тысяч тонн переработки свеклы в сутки.
7. ОАО «Слуцкий сахарорафинадный комбинат». Реконструкция галереи жома.
8. ОАО «Жабинковский сахарный завод». Реконструкция производственного цеха.
9. Производственное предприятие «Альба». Форелевый завод на р.Сула Столбцовского района.
10. РУП ПО «Беларуськалий». Молочно-товарная ферма на 1000 голов СХЦ «Величковичи». Коровник №1, №2. Здание сухостоя. Молочно-доильный блок.
11. УКСП «Рыдомльский» Толочинского района Витебской области. Молочно-товарная ферма на 800 голов вблизи д.Серковицы Здание раздоя. Родильное отделение с цехом сухостоя. Коровник беспривязного содержания на 400 голов.
12. СПК «Колхоз Боровинка». Молочно-товарная ферма на 800 голов вблизи д.Башни Шумилинского района Здание раздоя.
13. ОАО «Александрйское». Птичник №11; Птичник №12; Колбасный цех; Цех инкубации.
14. СПК «Грицкевичи» в д. Мацилевщина Несвижского района. Здание выращивания телят и молодняка. Молочно-товарная ферма на 600 голов дойного стада с выращиванием ремонтного молодняка. МТФ на 400 коров в д.Макаши СПК «Несвижские островки» Несвижского района Минской области. Коровник беспривязного содержания на 400 голов.
15. ОАО «Поставский молочный завод». Строительство очистных сооружений.
16. ОАО «Ружаны-агро», г.Ружаны. Модернизация машинного двора отделения «Ружанское» Арочное здание мастерских по ремонту комбайнов (№8 по ГП).
17. СМП 724 ОАО «Белтрансстрой». Фабрика «Сладкая сторона».



### Предприятия РОЗНИЧНОЙ ТОРГОВЛИ:

18. Магазины «Евроопт» г.Брест, г.Минск, г.Речица, г.Бобруйск.





19. Гипермаркеты «ГИППО» г.Минск (ул.Алибегова, ул.Шафарнянская, Игуменский тракт).
20. ООО «Табак-Инвест».  
Торговый центр «Замок», кафе «Лидо»: внутренние перегородки.  
Торговый центр «Корона»: котельная (Уручье, г. Минск).  
Торговый центр «Корона» в р-не ул.Кижеватова – ул.Корженевского г.Минск, внутренние перегородки.
21. Гипермаркет ALL г.Минск, Долгиновский тракт.
22. Гипермаркеты и магазины «АЛМИ» г.Гродно, г.Минск, г.Брест.
23. ТЦ «Родная сторона», г.Солигорск.
24. Гипермаркеты «MARTINN», г.Минск, г.Ивацевичи, г.Гомель, г.Брест, г.Бобруйск.
25. Магазины «Виталюр», ул.Рафиева, Игуменский тракт г.Минск.
26. Реконструкция с расширением торговых площадей магазина «ЦВИК-2» по ул.Брестская, 246 в г.Барановичи.
27. ООО «ТАУНКАР». Комплекс с административными и торговыми помещениями на пересечении ул.Мазурова и Скрипникова в г.Минске.
28. ОАО «Строитель». ТЦ в г.Ошмяны
29. ООО «ИТЛ». ТЦ «Маруся».
30. ООО «Стройпроект». ТЦ «Караван».
31. ООО «Техстройресурс»  
ТЦ «Парк Сити» г.Могилев.



#### **ПРОИЗВОДСТВЕННЫЕ ПРЕДПРИЯТИЯ:**

32. Представительство ООО «OSMER» (Республика Польша) в Республике Беларусь.  
Производство энергосберегающих светильников в д. Королев Стан Минского р-на.
33. ООО «РУСИНВЕСТ» г.Москва. Производственное помещение конструкторского бюро и опытного производства гоночных автомобилей на территории ТИР «Москвич» по адресу: г.Москва, Волгоградский проспект, вл.42, к.5.
34. ПРУП «Кричевцементношифер». Тех. линия по производству цемента мощностью 1.8 млн.тонн в год в районе месторождения «Каменка». Автотранспортный цех №2.
35. ОАО «Керамин», г.Минск. Реконструкция производственного цеха с административнобытовым корпусом под магазин фирменной торговли продукцией ОАО «Керамин».
36. ОАО "Борисовдрев". Реконструкция здания цеха ДВП с последующим размещением на его площадях оборудования по производству древесноволокнистой плиты средней плотности толщиной 2-6 мм, производительностью 60 тыс. м<sup>2</sup> в год. Цех по производству плит МДФ.
37. Завод «Kronospan», г.Сморгонь, Гродненская обл. Реконструкция производственных цехов, поставка противопожарных перегородок.
38. Установка соэкструзионной линии по производству многослойной пленки по технологии «Double-Bubble» на производстве синтетических пленок по улице Челюскинцев, 105, в г.Могилеве.
39. Реконструкция бокса по ремонту тракторной техники автогаража №1 РУТТ. Головные сооружения в г. Речица. Производственный корпус.
40. ООО «Фармтехнология». Реконструкция помещений здания по ул.Корженевского, 22 в



г.Минске под производство новых лекарственных форм. Здание по производству готовых лекарственных форм.

41. ОАО «Беллесизделие». Производственный корпус.
42. ООО «ГеосИдеал». Предприятие по изготовлению мебельных деталей в п.Октябрьский Смолевичского р-на.
43. ООО «ОрбитаПрофит». Завод по производству ПВХ изделий.
44. ООО «Кардена». Административно-производственный корпус.
45. ОАО «Белзарубежстрой». Завод по производству цементно-стружечной плиты мощностью 60 000 куб.м. в год в г.Кричеве.
46. ЧСУП «СтройСиндикат». Реконструкция мушкетерского комплекса по ул.Минина под административно-производственный комплекс.
47. Завод «Зурфлекс». Промышленный корпус по производству гофрированных труб г.Минск.
48. ООО «СМУ 706». Цех по производству изделий из стеклопластика.



#### **СКЛАДСКИЕ, ЛОГИСТИЧЕСКИЕ комплексы:**

49. Торговая сеть «АЛМИ». Торгово-логистический центр г.Смолевичи.
50. ОАО «Берлис». Реконструкция комплекса (РБУ) КПС под производственно-складское помещение Минский район, Новый двор.
51. Логистический центр ЗАО «МЗБН». Склад хранения готовой продукции в д.Кулики Червенского района ЗАО «МЗБН».
52. ООО «Техстройресурсплюс». Административно-складской комплекс п.Хатежино.
53. ООО «Бизнеспатронатплюс». Административно-торговый центр, ул.Машиностроителей.
54. ООО «ТоргМетСтрой». Склад 90x72 ООО «Спортивный клуб «Эйс».
55. Производственный участок УП "ВАТРА" в н.п. Новый Двор Минского района. Склад.готовой продукции.
56. ПЧУП «Ламехуза». Реконструкция имущественного комплекса по ул.Радиальной, 11а со строительством одноэтажного складского здания.












#### **СПОРТИВНЫЕ КОМПЛЕКСЫ И СООРУЖЕНИЯ, ОБЪЕКТЫ ОБРАЗОВАНИЯ:**

57. Аквапарк «Лебяжий». (физкультурно-оздоровительный комплекс с аквазоной и социально обслуживающей инфраструктурой) по пр. Победителей на территории, прилегающей к водохранилищу "Дрозды" в г. Минске.
58. Жилой комплекс «Восток». Крытый физкультурно-оздоровительный комплекс. (Дрозды) Эллинг.
59. Гребной центр по ул.Ленина в г.Полоцке.
60. СШ №46 на 1020 учащихся в микрорайоне Каменная горка-5.
61. ЧСУП «Горизонтпроектстрой».ФОК по ул.Нововиленской.



## ЧАСТЬ ОБЪЕКТОВ В РОССИИ, НА КОТОРЫЕ ОСУЩЕСТВЛЯЛАСЬ ПОСТАВКА СЭНДВИЧ-ПАНЕЛЕЙ ПРОИЗВОДСТВА ООО «ЭКОПРОМПАнель»:

-  Склад готовой продукции компании «ДАНОН», Смоленский р-н.
-  Автоцентр «РЕНО», г.Смоленск.
-  Автоцент «Mercedes», г.Смоленск.
-  Спортивный комплекс ГАЗПРОМ, Смоленская обл., пос. Красный Бор.
-  Конный клуб «Русский Алмаз», г.Москва.
-  Конструкторское бюро и опытное производство гоночных автомобилей на территории ТИР «Москвич», г.Москва, Волгоградский пр-т, Вл.42,к.5.
-  Производственное помещение компании «Стройкомплект», Смоленская обл., д.Жуково.
-  Объект промышленного назначения, Курская обл., Фатежский р-н, д.Аненково.
-  Одноэтажное здание придорожного сервиса. Автодорога Москва-Минск, съезд на Смоленск.

## КАЧЕСТВО ПРОДУКЦИИ ООО «ЭКОПРОМПАнель»

Сэндвич-панели производства ООО «ЭкоПромПанель» марки EcoPanel™ несколько лет подряд являются победителем крупнейшего профессионального конкурса строительной отрасли РБ «Лучший строительный продукт года» в номинации «Лучший строительный материал (изделие) года».





Вся продукция компании «ЭкоПромПанель» прошла испытания и сертифицирована и соответствует требованиям СТБ 1808-2007 и 1806-2007 ТУ, что подтверждается Сертификатами качества и протоколами испытаний.



Именно качество готовой продукции является важнейшим фактором успешной деятельности предприятия, что подтверждается сертификатом соответствия системе менеджмента качества ISO 9001-2009.

Высокопроизводительная линия по производству сэндвич — панелей обеспечивает возможность непрерывного контроля качества на всех стадиях изготовления панелей: от сырья до конечного продукта.



## МАТЕРИАЛЫ, ИСПОЛЬЗУЕМЫЕ ПРИ ПРОИЗВОДСТВЕ ТРЕХСЛОЙНЫХ МЕТАЛЛИЧЕСКИХ ПАНЕЛЕЙ СЭНДВИЧ МАРКИ «EcoPanel»™

Высокопроизводительная линия по производству сэндвич — панелей обеспечивает возможность непрерывного контроля качества на всех стадиях изготовления панелей: от сырья до конечного продукта. Для производства трехслойных панелей сэндвич используются материалы самого высокого качества.

Обшивка сэндвич-панелей может быть выполнена из:

- \* нержавеющей листа толщиной 0,5 мм и более. \*
- \* тонколистового оцинкованного проката толщиной 0,5 мм и более с полимерным покрытием.

Компания «ЭкоПромПанель» использует сталь оцинкованную с полимерным покрытием производства ОАО «НЛМК», а так же окрашенную сталь с антикоррозионным покрытием алюмоцинк, производства Dongbu Steel, Корея.



В качестве утеплителя используют:

- \* пенополистирольные самозатухающие плиты плотностью 15 кг/м<sup>3</sup> и более.
- \* конструкционная минеральная вата с поперечно ориентированными волокнами (относительно панели). Плотность минеральной ваты — не менее 110 кг/м<sup>3</sup>



производства компании Rockwool (Польша).

Компания «ЭкоПромПанель» предлагает комплексное обслуживание. Мы не только изготовим для Вас необходимый объем продукции высочайшего качества, но и укомплектуем Ваш заказ фасонными элементами, крепежом, предоставим квалифицированную консультацию по проектированию и монтажу, организуем специализированную доставку на стройплощадку.

Более подробную информацию о деятельности компании Вы сможете уточнить на нашем официальном сайте — [www.ecopp.by](http://www.ecopp.by)

Задать вопросы нашим специалистам в г.Минске можно позвонив по телефонам:

**+375 (17) 345-76-40, +375 (17) 345-76-50** или отправив

сообщение на e-mail: [info@ecopp.by](mailto:info@ecopp.by)

*Будем рады взаимовыгодному сотрудничеству!*